

- Antes de recortar, remarca por las líneas indicadas con un objeto fino no cortante, para luego doblar con más facilidad y precisión.
- Las letras (A, B, C, etc.) indican la secuencia del armado. Los números (1, 2, 3, etc.) indican la secuencia de pegado de las alas, que es importante para dar forma al cuerpo de la tortuga.

Forma un cono con la pieza "G" y pega en la pieza "F".

- Presta atención al doblar y recortar para armar un buen ejemplar.
- Es necesario llevar las alas de pegado en la secuencia y en el posicionamiento correctos. De esta manera, se podrá modelar el cuerpo.
- Observa la imagen que se encuentra en la página 16 de la revista y en la página web revistamisamigos.com

Pega B1 por atrás hasta el límite del dobléz.

Pega B2 por atrás hasta el límite del dobléz.

PIEZA G

PIEZA F

PIEZA E

PIEZA C

PIEZA D

PIEZA B

PIEZA B

PEGA F

PEGA C

PEGA B

PEGA A

PEGA H

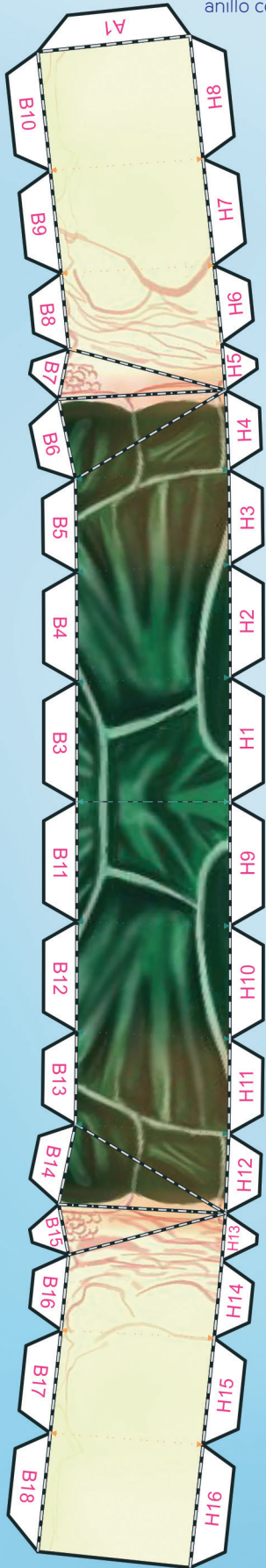
PEGA D

PEGA I

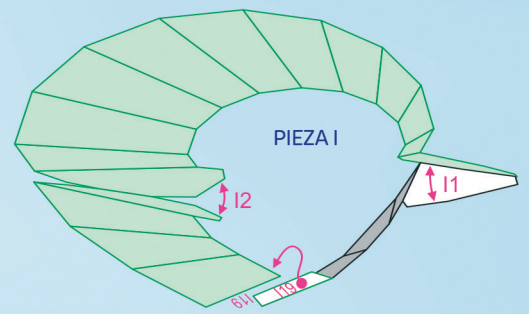
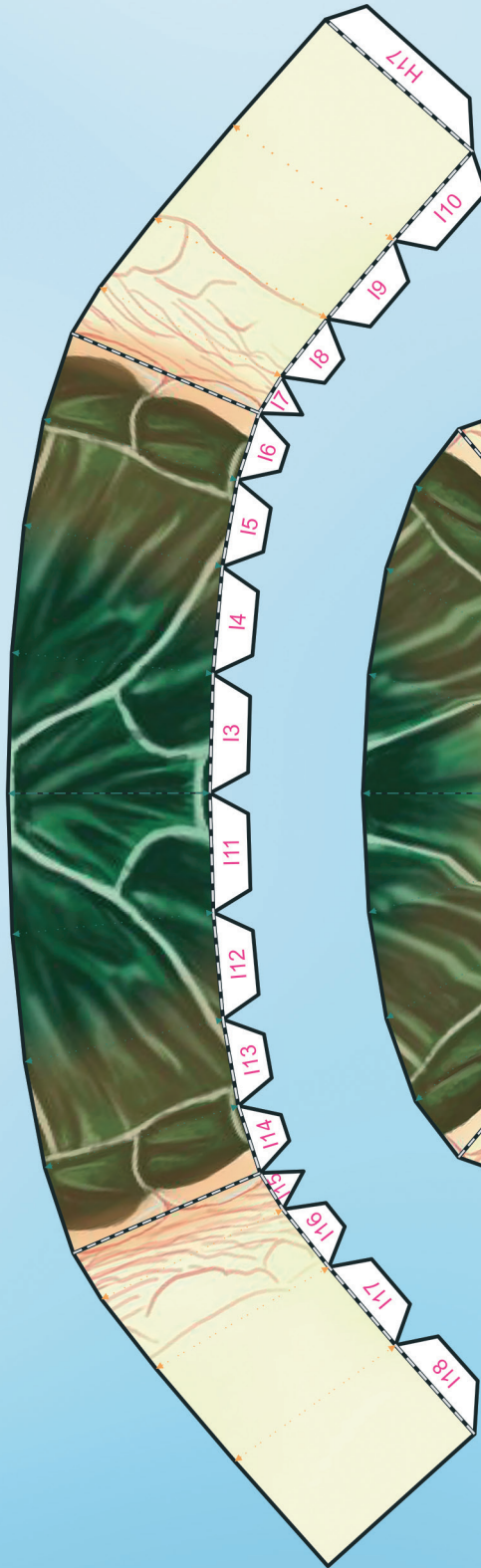
PEGA I

PIEZA A

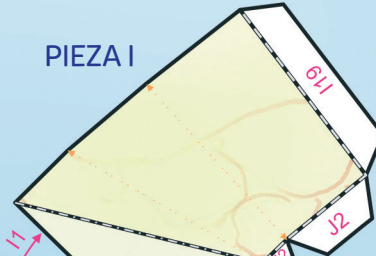
Pega A1 formando un anillo con la pieza "A".



PIEZA H

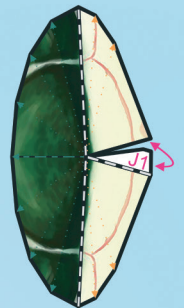


PIEZA I



Pega I1 por atrás hasta el límite del doblez.

Forma un cono con la pieza "J" y pega en la pieza "I".



PIEZA J

Pega I2 por atrás hasta el límite del doblez.

- = Centro de la pieza.
- = Referencia de la posición de pegado.
- = Doblar para abajo.
- = Doblar por arriba.