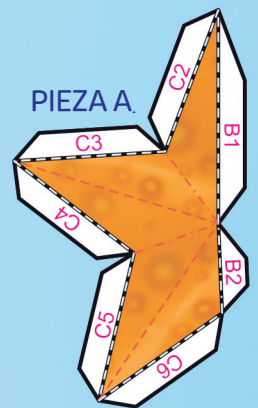
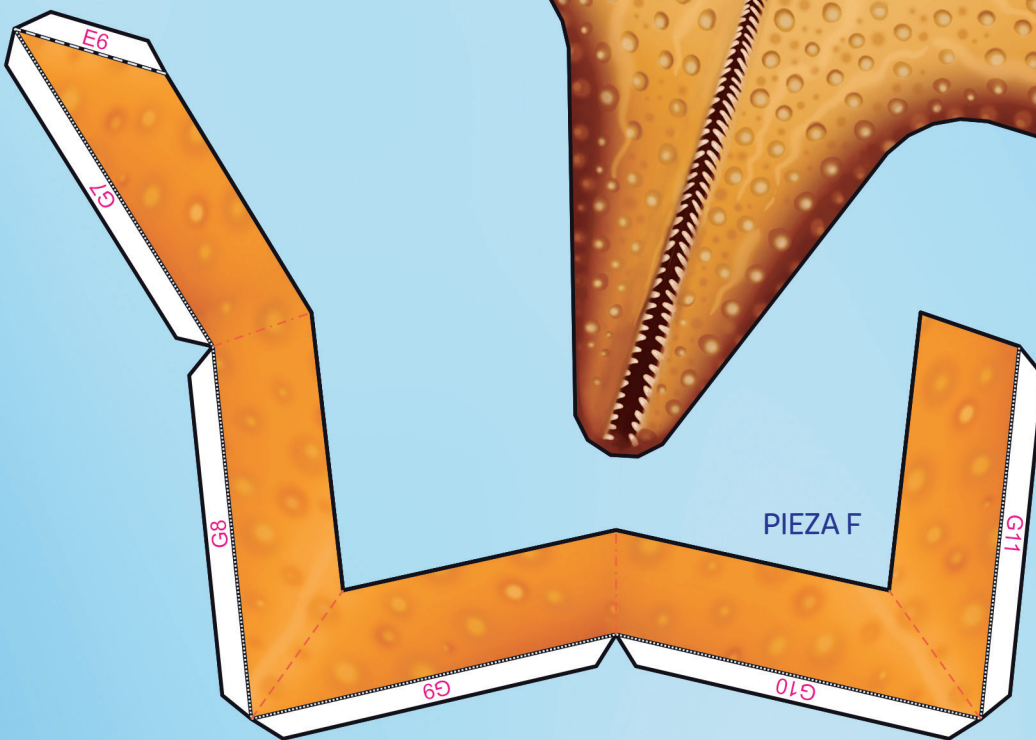
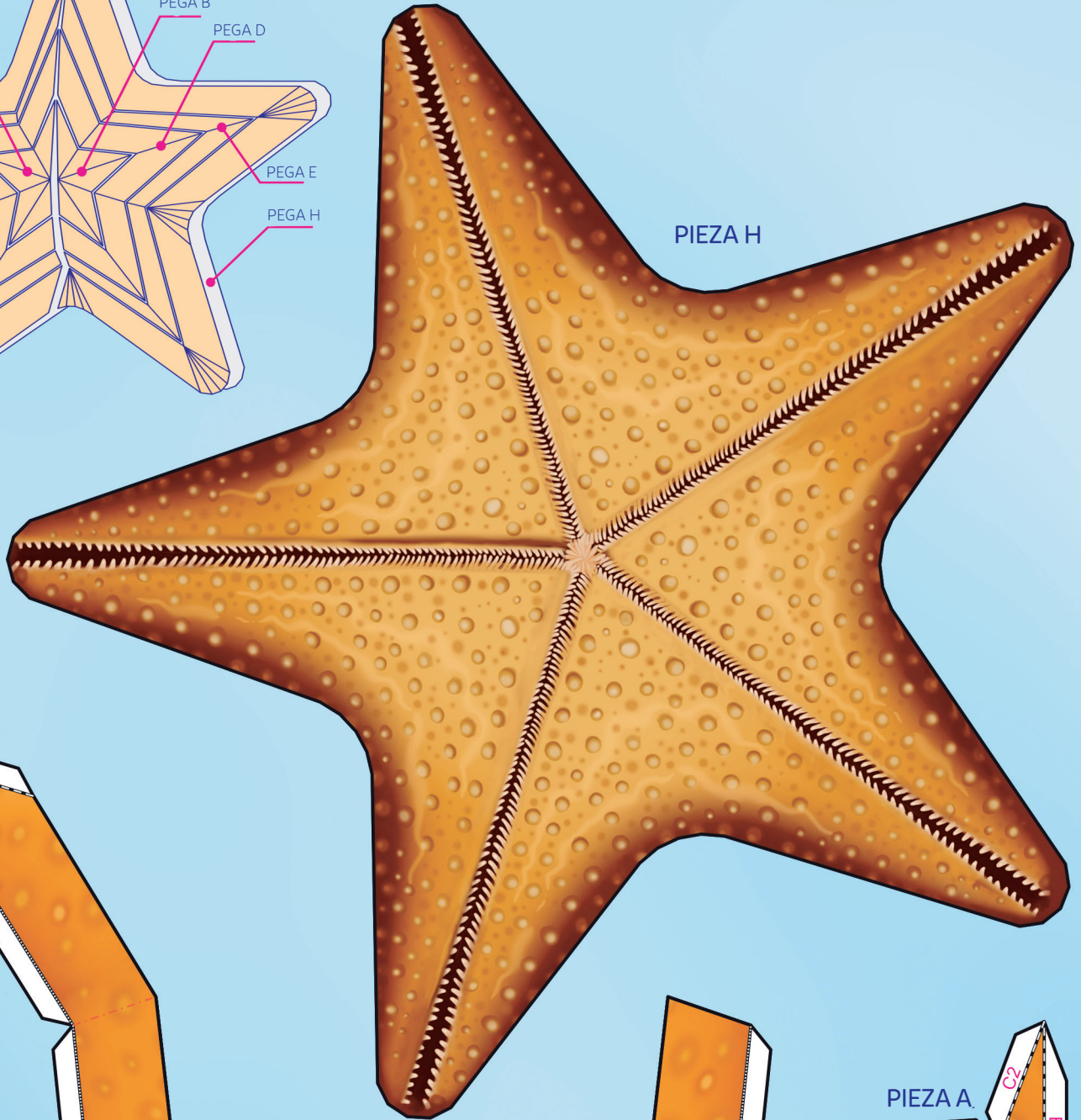
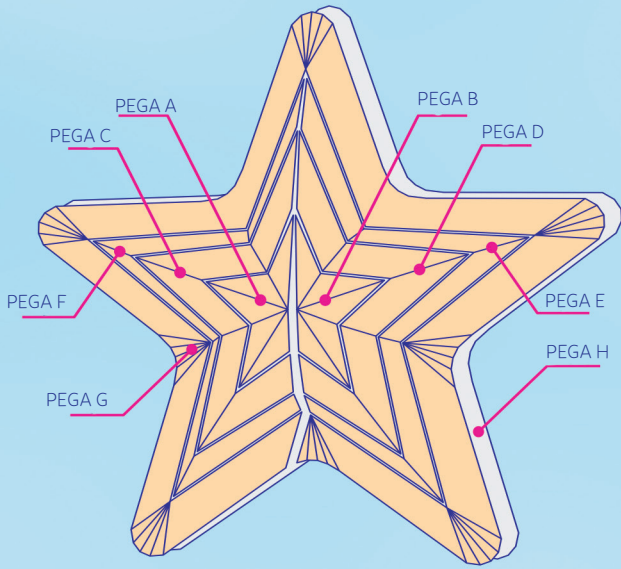
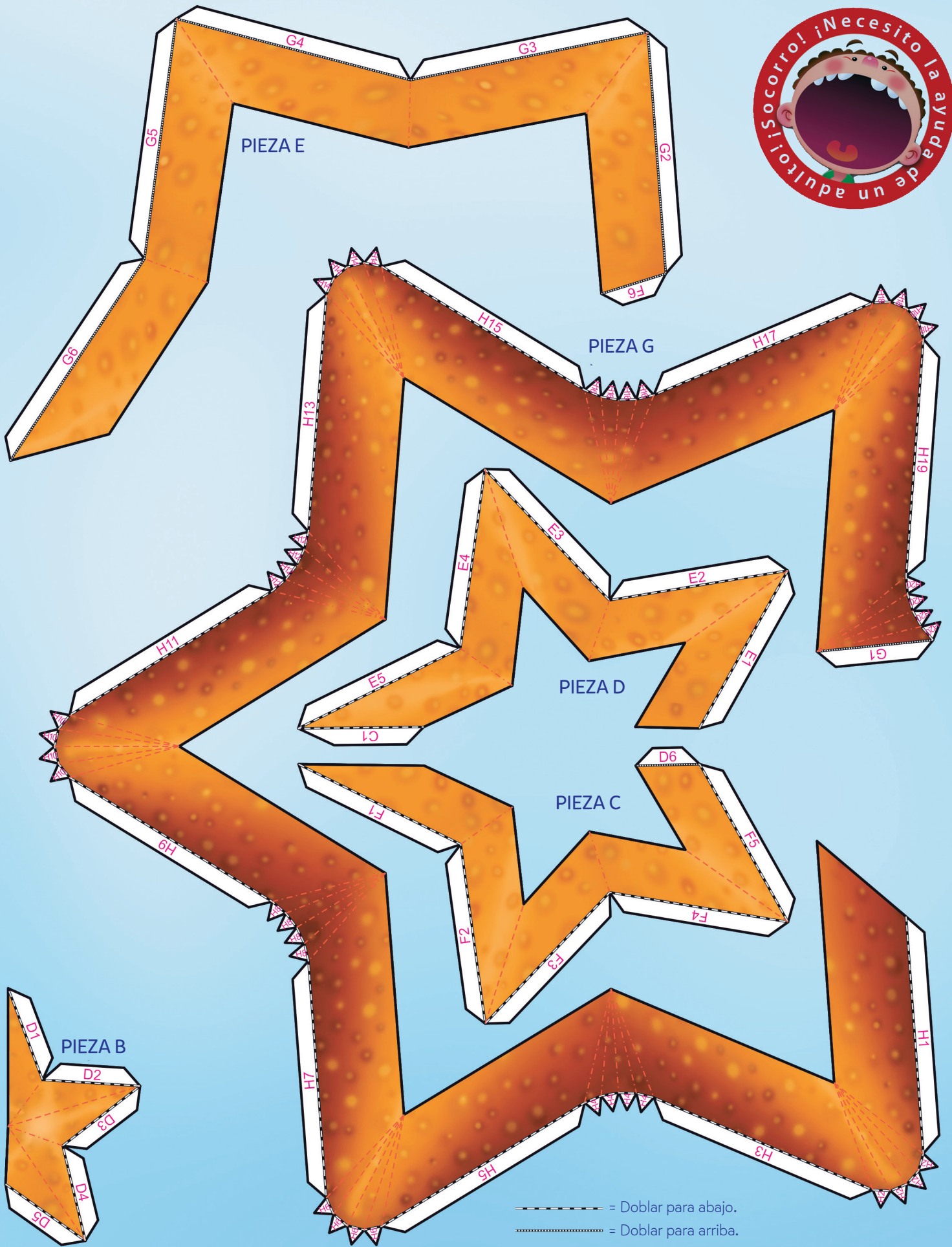


- Antes de recortar marca, por la línea trazada y con un objeto fino no cortante, los dobleces indicados para doblar con más facilidad y precisión.
- Las letras (A, B, C, etc.) indican la secuencia del armado. Los números (1, 2, 3, etc.) indican la secuencia de pegado de las alas. Es importante, pues dan la forma al cuerpo de la estrella de mar.
- Corta por las líneas de corte y dobla por las líneas de doblado, así obtendrás una buena terminación.
- Es necesario llevar las alas de pegado en la secuencia y posicionamiento correctos; de esta forma, el cuerpo quedará modelado.
- Mira la foto de la página 16 de la revista y en revistamisamigos.com





PIEZA E

PIEZA G

PIEZA D

PIEZA C

PIEZA B

----- = Doblar para abajo.
..... = Doblar para arriba.